

**LEGENDA**

●●●●●●	Confini Comunali
—	Rispetto Elettrodotto 20 kV
—	Rispetto Elettrodotto 150 kV
—	Rispetto Elettrodotto 220 kV
—	Rispetto cimiteriale
—	Reticolo idrografico
—	Viabilità esistente
—	Nuova viabilità di Piano
—	Adeguamento viabilità esistente
—	Strada dei Borghi nuova viabilità di Piano
—	Strada dei Borghi adeguamento viabilità esistente
—	Area di rispetto ferroviario

**TU TDU TAF**

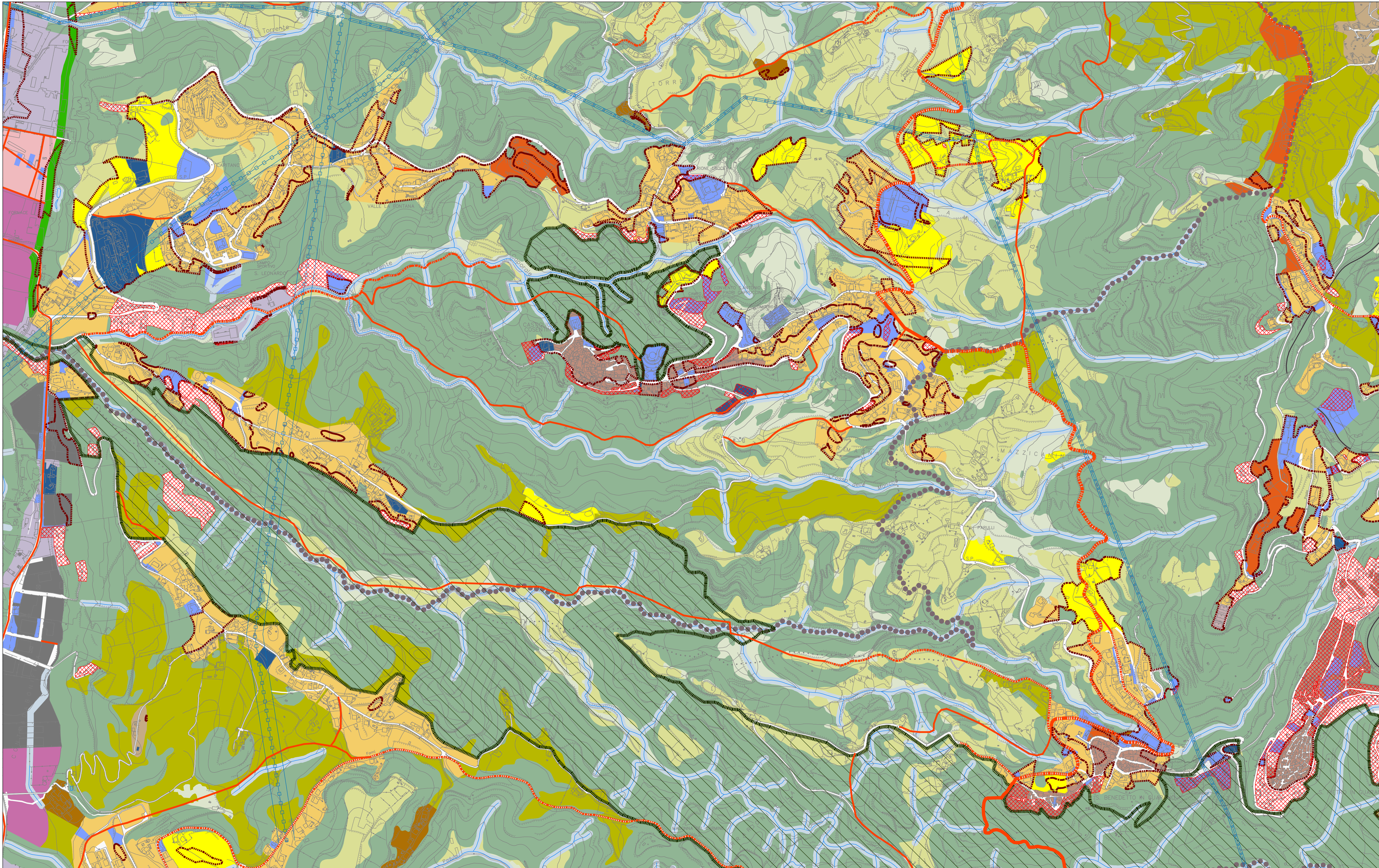
■	Centro e borghi storici
■	Tessuti consolidati
■	Periferia consolidata e nuovi borghi
■	Periferia diffusa
■	Borghi rurali
■	Città pubblica
■	Città del sociale
■	Area integrata (produttivo - commercio - servizi)
■	Servizi e attrezzature pubbliche di livello locale (DM 2 aprile 1968, n. 1444)
■	Attrezzature pubbliche o private di uso pubblico
■	Parco naturalistico del Corno, parco storico del Vallone di Rovito e di Castiglione
■	Parco fluviale Arente
■	Mura verdi
■	Aree agricole E1
■	Aree agricole E2
■	Aree agricole E3
■	Aree agricole E4
■	Aree agricole E5 - Aree che per condizioni morfologiche, ecologiche, paesistico ambientali non sono suscettibili di insediamento

■	Zona attrezzature sportive
■	Zona turistico ricettivo alberghiera, con annessi strutture sportive e di servizio

■ Aree per le quali sono necessari studi e indagini ambientali e geognostiche ai fini della riduzione delle pericolosità geologiche (riferimento Relazione Geomorfologica e Carta Preliminare di sintesi delle Pericolosità Geologiche e di Fattibilità delle Azioni di Piano - CLASSE 3)

■ Aree per le quali è esclusa qualsiasi nuova edificazione se non opere tese al consolidamento e alla sistemazione idrogeologica per la messa in sicurezza dei siti e dei manufatti (riferimento Relazione Geomorfologica e Carta Preliminare di sintesi delle Pericolosità Geologiche e di Fattibilità delle Azioni di Piano - CLASSE 4)

**INQUADRAMENTO TERRITORIALE**



**Delibera..... Adozione..... Approvazione.....**

<b>SINDACI</b>		
Sindaco di San Pietro in Guarano		Francesco Cozza
Sindaco di Castiglione Cosentino		Dora Lio
Sindaco di Lappano		Maurizio Biasi
Sindaco di Rovito		Felice D' Alessandro

**GRUPPO DI LAVORO**  
 Coordinamento generale:  
 Arch. J. Luigino Pugliese - Responsabile dell'Ufficio Unico di Piano

**UFFICIO DI PIANO**

Comune di San Pietro in Guarano	Arch. J. Luigino Pugliese
Comune di Castiglione Cosentino	Geom. Anacleto Giglio
Comune di Lappano	Geom. Angelo Rizzo
Comune di Rovito	Ing. Antonio Scivano

**PROGETTISTI**

Arch. Daniela FRANCINI capogruppo coordinatore	Prof. Urb. Domenico PASSARELLI
Prof. Arch. Mario CERASOLI	Arch. Carla SALAMANCA
Dott. agr. Mario REDA	Geom. Eraldo RIZZUTI
Ing. Luigi CONFORTI	Ing. Nicola BUONCRISTIANO