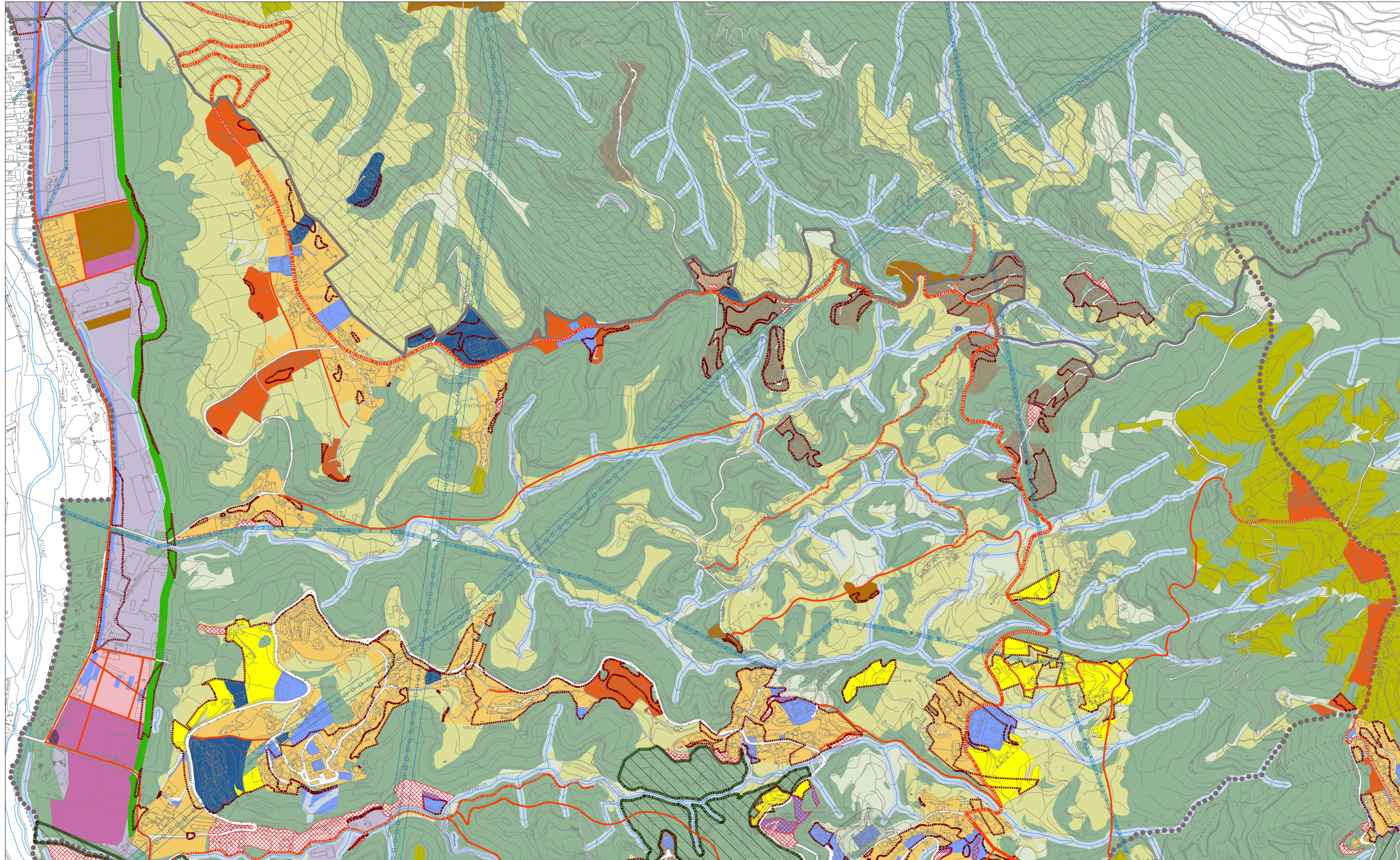


- LEGENDA**
- Confini Comunali
 - Rispetto Elettrodotto 20 kV
 - Rispetto Elettrodotto 150 kV
 - Rispetto Elettrodotto 220 kV
 - □ □ □ □ □ □ □ Rispetto ciminteriale
 - Reticolo idrografico
 - Viabilità esistente
 - Nuova viabilità di Piano
 - Adeguamento viabilità esistente
 - Strada dei Borghi nuova viabilità di Piano
 - Strada dei Borghi adeguamento viabilità esistente
 - Area di rispetto ferroviario

TU TDU TAF

- Centro e borghi storici
- Tessuti consolidati
- Periferia consolidata e nuovi borghi
- Periferia diffusa
- Borghi rurali
- Città pubblica
- Città del sociale
- Area integrata (produttivo - commercio - servizi)
- Servizi e attrezzature pubbliche di livello locale (DM 2 aprile 1968, n. 1444)
- Attrezzature pubbliche o private di uso pubblico
- Parco naturalistico del Corvo, parco storico del Vallone di Rovito e di Castiglione
- Parco fluviale Arente
- Mura verdi
- Aree agricole E1
- Aree agricole E2
- Aree agricole E3
- Aree agricole E4
- Aree agricole E5 - Aree che per condizioni morfologiche, ecologiche, paesistico ambientali non sono suscettibili di insediamento
- Zona attrezzature sportive
- Zona turistico ricettiva alberghiera, con annesso strutture sportive e di servizio
- Aree per le quali sono necessari studi e indagini ambientali e geologiche ai fini della riduzione delle pericolosità geologiche (riferimento Relazione Geomorfologica e Carta Preliminare di sintesi delle Pericolosità Geologiche e di Fattibilità delle Azioni di Piano - CLASSE 3)
- Aree per le quali è esclusa qualsiasi nuova edificazione se non opere tese al consolidamento e alla sistemazione idrogeologica per la messa in sicurezza dei siti e dei manufatti (riferimento Relazione Geomorfologica e Carta Preliminare di sintesi delle Pericolosità Geologiche e di Fattibilità delle Azioni di Piano - CLASSE 4)

INQUADRAMENTO TERRITORIALE



Delibera.....	Adozione	Approvazione.....
SINDACI		
Sindaco di San Pietro in Guarano		Francesco Cozza
Sindaco di Castiglione Cosentino		Dora Lio
Sindaco di Lappano		Maurizio Biasi
Sindaco di Rovito		Felice D' Alessandro

GRUPPO DI LAVORO		
Coordinamento generale: Arch. J. Luigino Pugliese - Responsabile dell'Ufficio Unico di Piano		
UFFICIO DI PIANO		
Comune di San Pietro in Guarano	Arch. J. Luigino Pugliese	
Comune di Castiglione Cosentino	Geom. Anacleto Giglio	
Comune di Lappano	Geom. Angelo Rizzo	
Comune di Rovito	Ing. Antonio Scrivano	

PROGETTISTI		
Arch. Daniela FRANCONI	capogruppo coordinatore	Prof. Urb. Domenico PASSARELLI
Prof. Arch. Mario CERASOLI		Arch. Carla SALAMANCA
Dott. agr. Mario REDA		Geol. Eraldo RIZZUTI
Ing. Luigi CONFORTI		Ing. Nicola BUONCRISTIANO