

- LEGENDA**
- Confini Comunali
 - Rispetto Elettrodoto 20 kV
 - Rispetto Elettrodoto 150 kV
 - Rispetto Elettrodoto 220 kV
 - ▨ Rispetto cimiteriale
 - ▨ Reticolo idrografico
 - ▨ Viabilità esistente
 - ▨ Nuova viabilità di Piano
 - ▨ Adeguamento viabilità esistente
 - ▨ Strada dei Borghi nuova viabilità di Piano
 - ▨ Strada dei Borghi adeguamento viabilità esistente
 - ▨ Area di rispetto ferroviario

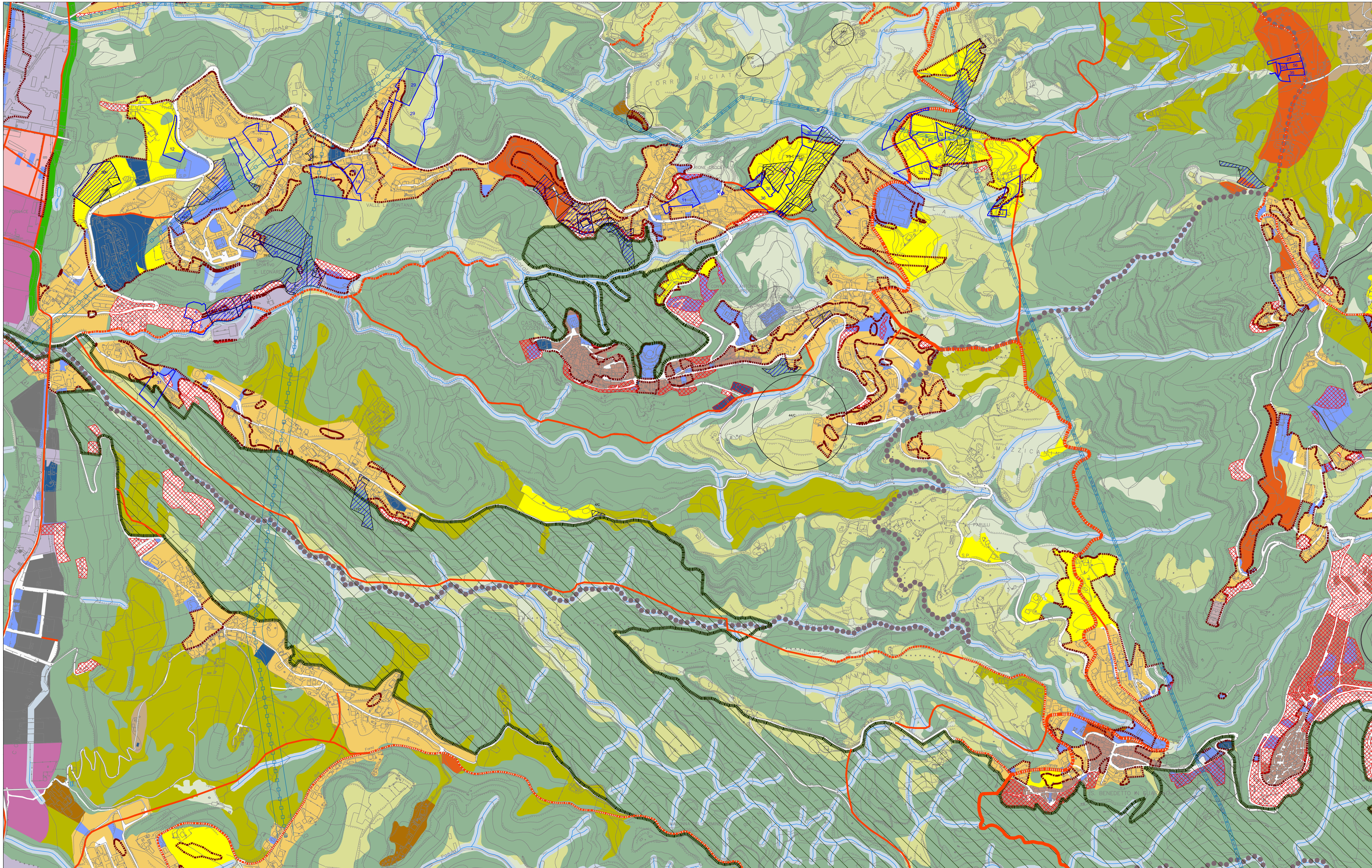
TU TDU TAF

- ▨ Centro e borghi storici
- ▨ Tessuti consolidati
- ▨ Periferia consolidata e nuovi borghi
- ▨ Periferia diffusa
- ▨ Borghi rurali
- ▨ Città pubblica
- ▨ Città del sociale
- ▨ Area integrata (produttivo - commercio - servizi)
- ▨ Servizi e attrezzature pubbliche di livello locale (DM 2 aprile 1968, n. 1444)
- ▨ Attrezzature pubbliche o private di uso pubblico
- ▨ Parco naturalistico del Corno, parco storico del Vallone di Rovito e di Castiglione
- ▨ Parco fluviale Arente
- ▨ Mura verdi
- ▨ Aree agricole E1
- ▨ Aree agricole E2
- ▨ Aree agricole E3
- ▨ Aree agricole E4
- ▨ Aree agricole E5 - Aree che per condizioni morfologiche, ecologiche, paesistico ambientali non sono suscettibili di insediamento

- ▨ Aree per le quali sono necessari studi e indagini ambientali e geognostiche ai fini della riduzione delle pericolosità geologiche (riferimento Relazione Geomorfologica e Carta Preliminare di sintesi delle Pericolosità Geologiche e di Fattibilità delle Azioni di Piano - CLASSE 3)
- ▨ Aree per le quali è esclusa qualsiasi nuova edificazione se non opere tese al consolidamento e alla sistemazione idrogeologica per la messa in sicurezza dei siti e dei manufatti (riferimento Relazione Geomorfologica e Carta Preliminare di sintesi delle Pericolosità Geologiche e di Fattibilità delle Azioni di Piano - CLASSE 4)

- ▨ Osservazioni primo gruppo
- ▨ Osservazioni secondo gruppo

INQUADRAMENTO TERRITORIALE



Delibera..... Adozione Approvazione.....

SINDACI

Sindaco di San Pietro in Guarano	Francesco Cozza
Sindaco di Castiglione Cosentino	Dora Lio
Sindaco di Lappano	Maurizio Biasi
Sindaco di Rovito	Felice D' Alessandro

GRUPPO DI LAVORO

Coordinamento generale:
 Arch. J. Luigino Pugliese – Responsabile dell'Ufficio Unico di Piano

UFFICIO DI PIANO

Comune di San Pietro in Guarano	Arch. J. Luigino Pugliese
Comune di Castiglione Cosentino	Geom. Anacleto Giglio
Comune di Lappano	Geom. Angelo Rizzo
Comune di Rovito	Ing. Antonio Scivano

PROGETTISTI

Arch. Daniela FRANCINI capogruppo coordinatore	Prof. Urb. Domenico PASSARELLI
Prof. Arch. Mario CERASOLI	Arch. Carla SALAMANCA
Dott. agr. Mario REDA	Geol. Eraldo RIZZUTI
Ing. Luigi CONFORTI	Ing. Nicola BUONCRISTIANO